

Progetto per la crescita del territorio e delle PMI attraverso l'educazione alla Qualità.

Il progetto nasce dalla necessità da parte del cliente di acquistare prodotti o fruire di servizi che diano garanzie sempre più concrete di qualità. Di qui la ormai pressante esigenza da parte dei fornitori di dotarsi di un Sistema Gestione Qualità (d'ora in poi SGQ) aziendale anche per le piccole e medie imprese, ma che abbia degli impatti nei costi e nei tempi compatibili con i vincoli imposti dal mercato.

Il progetto si articola in tre punti fondamentali:

1. Formazione alla qualità
2. Certificazione di qualità
3. Fornitura di servizi per la qualità (prove di laboratorio)

1. Formazione alla qualità

La *formazione alla qualità* prevede la realizzazione di spazi dedicati all'accoglienza e alla formazione per piccole e medie imprese verso un SGQ.

Tali aree saranno volte ad insegnare come creare da zero o ottimizzare un SGQ partendo dalla definizione stessa, ereditata dalle norme ISO, ed arrivare alla sua concretizzazione e ad una corretta gestione.

Le imprese coinvolte in tale tipo di formazione saranno le più disparate: dagli alberghi alle industrie manifatturiere; dalle aziende agricole ai siti tecnologici.

È da prevedere dunque la realizzazione di centri per la consulenza e la formazione per il sistema di qualità. Creazione di un sistema qualità i cui costi siano a basso impatto in termini di tempi e costi, ma di alto valore aggiunto.

Punti fondamentali saranno:

- Definizione di Qualità
- Le norme ISO
- Certificazione HACCP
- Realizzazione del Sistema Gestione Qualità (SGQ) e Manuale di Qualità
- Sistema di gestione di materiali e/o processi
- Sistema di gestione di prodotti Non Conformi
- Sistema di gestione di miglioramento continuo e Lesson Learnt (azioni correttive)
 - Attenzione verso il cliente
 - Sistema di gestione della documentazione e standardizzazione.

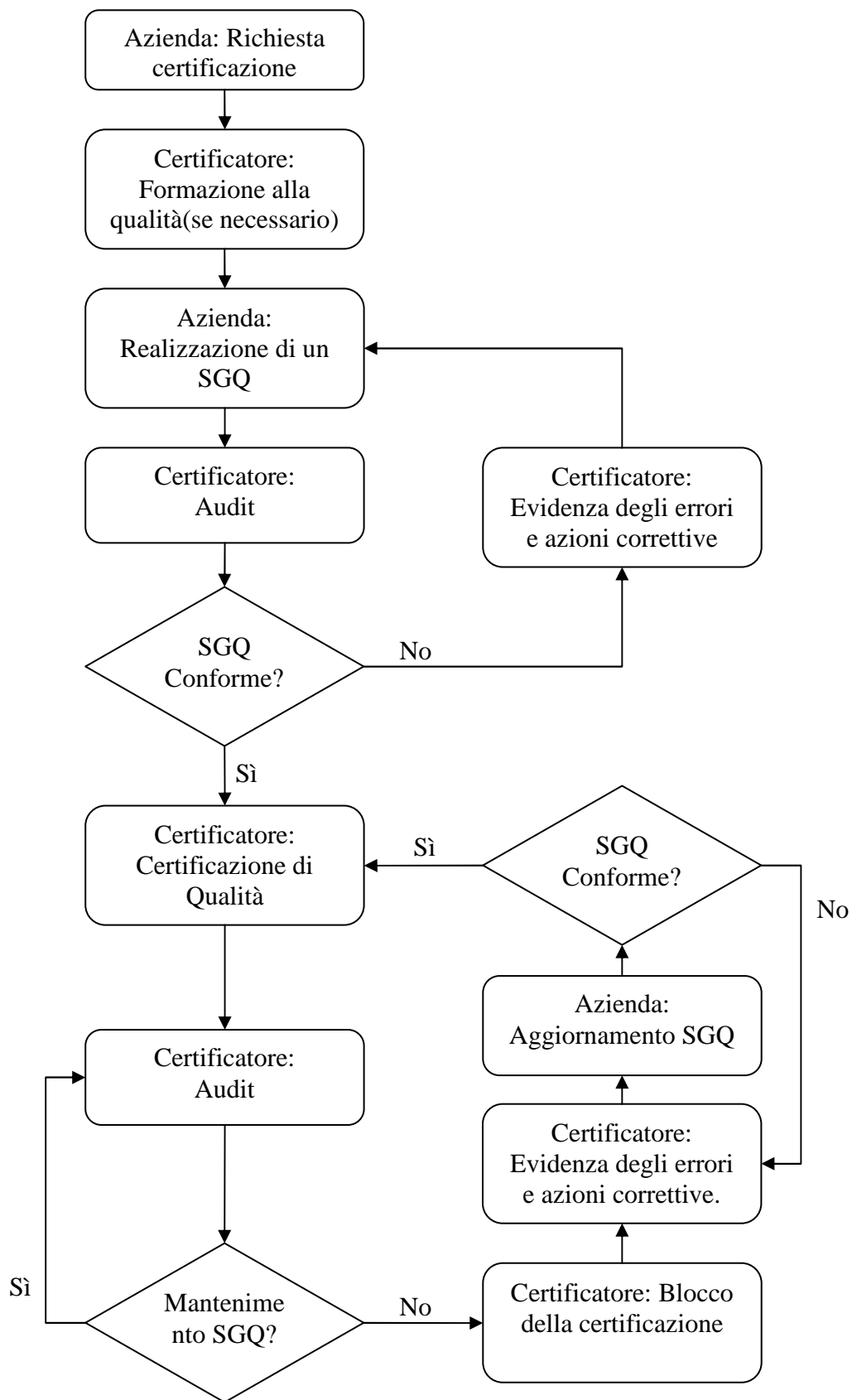
Tutto ciò al fine di integrare il reparto qualità all'interno dell'impresa.

2. Certificazione di qualità

L'innovazione proposta risiederebbe, non solo nella creazione di ambienti dedicati all'educazione al sistema qualità, ma anche in una successiva certificazione che il Comune di Teramo stesso potrebbe esser in grado di autenticare tramite Audit mirati a valle della formazione e di una domanda di sottoscrizione per una certificazione di qualità basata su regole che il Comune stesso dovrà creare e redigere.

Creare cioè un marchio di qualità del Comune di Teramo.

In questa fase, l'ente certificatore non ha il solo compito di rilasciare o meno un attestato, ma la sua principale funzione sarà di collaborare attivamente con il richiedente della certificazione per migliorare l'SGQ. (vd. Flow-chart seguente)



A tal proposito dovrà essere creata una assemblea di vigilanza che in primo luogo stenderà una bozza di autoregolamentazione e di finalità del gruppo di certificazione, in secundis creerà i punti chiave per la stesura della carta di certificazione del Comune di Teramo.

Fine comune di certificatore e richiedente sarà di realizzare un sistema certificato.

3. Fornitura di servizi per la qualità

Come ultimo punto della proposta descritta è necessario esaminare come si possa intervenire attivamente nell'ambito dei servizi di qualità come servizio alle imprese. In tal senso un intervento di importanza fondamentale rivestirà il ruolo dei laboratori di certificazione, laboratori di prove chimiche, fisiche, meccaniche etc. per la certificazione dei prodotti.

Quest'ultima proposta coinciderebbe con la nascita di un centro di eccellenza di misure con un valore aggiunto quasi inestimabile.

Tali laboratori prevedranno:

- analisi chimiche/biologiche per:
 - alimenti
 - trattamenti superficiali
 - prove di resistenza salina
 - ispezioni al microscopio ottico/elettronico
 - misure di PH

- analisi fisiche per:
 - prove di trazione/compressione
 - ciclature termiche
 - misure dimensionali avanzate
 - prove di vibrazione e/o shock meccanici
 - prove termiche

- laboratori EMC per:
 - certificazioni CE
 - prove di compatibilità EMC

Ogni laboratorio sarà in grado di emettere documentazione e reportistica.

Un'ottima locazione per tale tipo di esami di laboratorio può essere prevista presso il centro multimediale sito in zona Gammarana.